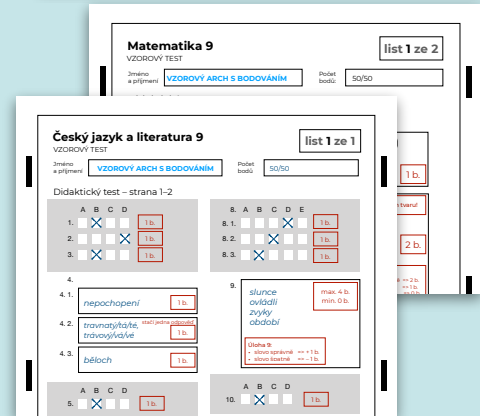
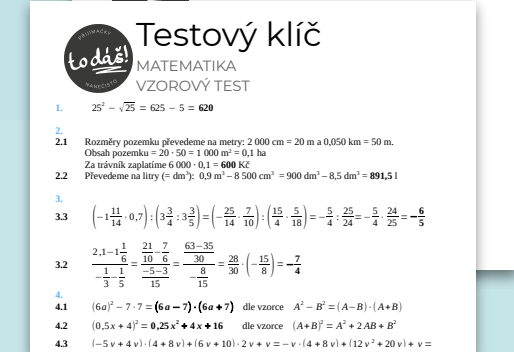
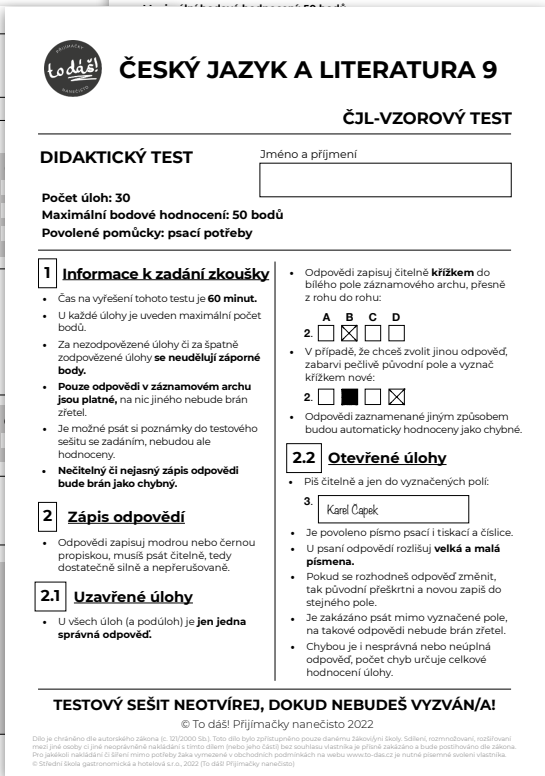
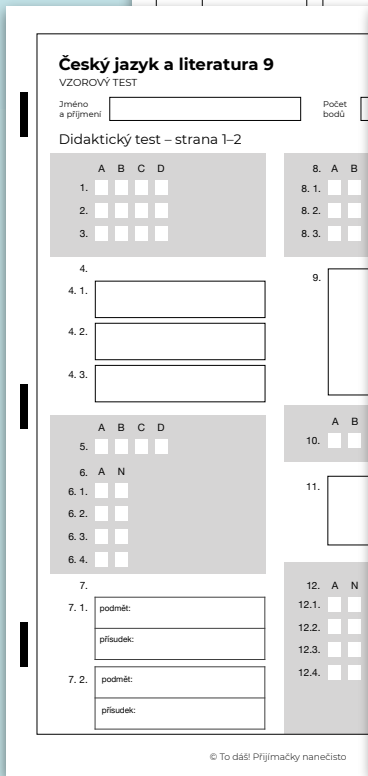
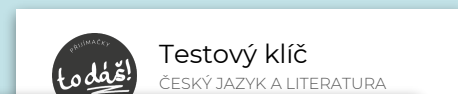


PŘIJÍMAČKY

to dáš!

NANEČISTO

Học viên của chúng tôi có tỉ lệ thành công lên đến 96%* khi thi thật. Bây giờ chúng tôi muốn chia sẻ bí kíp với bạn.



Giấy ghi câu trả lời

Đề thi

Giải thích chi tiết cách tính điểm (chỉ chúng tôi chia sẻ!)

Toàn bộ đề thi và văn bản khác đạt đúng tiêu chuẩn dạng Cermat. (Tức là những gì bạn sẽ gặp khi thi thật).

Thứ 7 và Chủ Nhật hàng tuần có đề thi Tiếng Séc và Toán mới, như vậy với chúng tôi bạn sẽ thử qua các dạng câu hỏi CERMAT.

*Nguồn: Câu hỏi khảo sát 891 học viên, không hạn chế lựa chọn người khảo sát, trong những ngày 10. 6. - 10. 7. 2022. Thành công = đổ vào ít nhất một trong hai trường ngay sau vòng thi đầu tiên. Thông báo chứa thông tin về kết quả thành công trong quá khứ, có thể không phải là dụng cụ chỉ bảo đáng tin cậy 100% cho kết quả trong tương lai.